

Diakonie 

Gesellschaft für diakonische
Altenhilfe Gießen und Linden
gGmbH



Betreutes Wohnen

am Johannesstift Gießen

Barrierefrei wohnen

Im Herzen der Stadt leben

Gemeinschaft erfahren

Sicherheit genießen

Beschreibung des Gebäudes und der Lage

Im Herzen der Stadt Gießen, nur wenige Meter von der Fußgängerzone Seltersweg oder dem nahegelegenen Theaterpark und Stadttheater entfernt, befindet sich unser Betreutes Wohnen am Johannesstift.

Das dreigeschossige Gebäude mit insgesamt 12 Wohneinheiten wurde barrierefrei im Jahr 2015 erbaut. Die Etagen sind sowohl über ein Treppenhaus als auch über einen Aufzug erreichbar.

In jeder Etage befinden sich zwei Ein-Zimmer-Appartements à 50m² und zwei Zwei-Zimmer-Appartements à 60m². Jede Wohnung verfügt über ein barrierefreies Bad mit WC, Dusche und Waschbecken. Das geräumige Bad bietet zudem eine Stellfläche und Anschlüsse für eine Waschmaschine und einen Wäschetrockner. Zur weiteren Ausstattung jeder Wohnung gehören ein Küchenraum mit einer modernen Küchenzeile und ein Flur mit einer Einbaugarderobe und Einbauschränke. Ebenso ist jede Wohnung mit einem TV-, Radio-, Telefon- und Internetanschluss ausgestattet.

Jede Wohnung verfügt über eine Terrasse oder Balkon (ca. 8m²) mit Blick in den Garten des Altenhilfezentrums Johannesstift.

Im Erdgeschoss befindet sich auch der Gemeinschaftsraum (ca. 60m²) mit einer modernen Küchenzeile, Multimedia-Geräten und einem separaten, barrierefreien WC. Dieser Gemeinschaftsraum soll für private Familienfeiern und gesellige Zusammenkünfte der Mietergemeinschaft zur Verfügung stehen und ist ein wichtiger Baustein für unser Konzept „Betreutes Wohnen“.

Konzept:

Unser Konzept „Betreutes Wohnen“ soll das Allein-Sein der Mieter verhindern. Alle Mieter sollen die sozialen und gesellschaftlichen Aspekte einer Gemeinschaft erleben können. Dazu enthält unser Konzept Versorgungs- und Betreuungsstrukturen, sowie weitere Serviceleistungen. Es ergänzt damit das Gesamtangebot des Betreibers des Johannesstifts Gießen.

Betreiber des Betreuten Wohnens

Der Träger der Gesellschaft ist der Verein für Kranken-, Alten- und Kinderpflege zu Gießen, eine seit über 150 Jahren im Bereich der sozialen Arbeit zum Wohle der Gießener Bürger, tätige Institution.

Auf dem Gelände des Johannesstifts Gießen werden Wohnanlagen für das betreute Wohnen von der Gesellschaft für diakonische Altenhilfe Gießen und Linden betrieben.

Diese Gesellschaft ist für den Betrieb von zwei stationären Altenpflegeeinrichtungen in Gießen und Linden (ca. 300 Bewohner) zuständig.

Bei Fragen steht Ihnen Frau Hofmann-Bremer für weitere Informationen zur Verfügung.

Gesellschaft für diakonische Altenhilfe Gießen und Linden gGmbH

Christa Hofmann-Bremer

Einrichtungsleitung und Geschäftsführerin

Johannesstraße 7

35390 Gießen

Tel. 0641 97550-1155

Preise für

Einzelappartement **980,00 EUR/Monat (ca. 50m²)**

Die Warmmiete setzt sich zusammen aus:

- Kaltmiete 780,00 EUR
- Betriebskosten 80,00 EUR
- Betreuungspauschale 120,00 EUR

Doppelzimmerappartement **1.240,00 EUR/Monat (ca. 60m²)**

Die Warmmiete setzt sich zusammen aus:

- Kaltmiete 1040,00 EUR
- Betriebskosten 80,00 EUR
- Betreuungspauschale 120,00 EUR

Die Preise enthalten:

Die Überlassung des entsprechenden Wohnraumes mit Terrasse/Balkon, Einbauküche mit Elektrogeräten, Flurgarderobe- und schrank, Spiegelschrank im WC.

Die Nebenkosten des Gebäudes wie Gebühren für Müll, Schornsteinfeger, Versicherungen, Wartung, Außenanlagen.

Die kostenfreie Nutzung des Gemeinschaftsraumes zu den Angebotsveranstaltungen und zu einer privaten Geburtstagsfeier je Mieter (nach Terminabsprache).

Veranstaltungen im Rahmen unseres Betreuungsangebotes (dieses Angebot wird mit den Mietern zusammen erstellt).

Nicht in diesem Preis sind enthalten:

Kosten für Strom, Fernwärme, Wasser, TV, Telefon und Internet in Ihrem gemieteten Appartement. Diese Verträge schließen Sie als Mieter direkt mit dem entsprechenden Anbieter ab.

Bitte sehen Sie hierzu unsere Walleistungen.

Gießen, den 04.10.2021

Gesellschaft für diakonische Altenhilfe Gießen und Linden gGmbH

Christa Hofmann-Bremer

Einrichtungsleitung und Geschäftsführerin

Johannesstraße 7

35390 Gießen

Tel. 0641 97550-1155

WAHLEISTUNGEN

BETREUTES WOHNEN AM JOHANNESSTIFT

Menü:

- Tägliches Mittagsessenangebot im Johannesstift ¹ 5,95 €
(Suppe, Hauptgericht, Nachtisch)
- Zimmerservice (nur in Ausnahmefällen) 2,00 €

Reinigung und Serviceleistungen

- Reinigung der Wohnung ¹ 5,00 € je 15 Minuten ²
- Reinigung aller Fenster im Appartement ¹ 15,00 € komplett
- Leistungen durch unsere Handwerker, Hausmeister 8,00 € je 15 Minuten
- Telefax Service durch Empfang im Johannesstift 0,50 € je Seite
- Benutzung des Gemeinschaftsraumes für private
Veranstaltungen (nur nach Absprache und Verfügbarkeit) 50,00 € pauschal
- Service während einer Abwesenheit
(Lüften der Räume, Briefkasten leeren, Blumen gießen) 5,00 € je Tag

Weitere Angebote durch externe Dienstleister im Johannesstift

- Friseur im Johannesstift Preise siehe dortiger Aushang
- Pediküre und Maniküre im Johannesstift Preise siehe dortiger Aushang
- Einsatz des Notrufeinsatzes der externen
Leistungserbringer (Johanniter-Hilfe) Gebührentabelle
- Ausflüge, besondere Veranstaltung Preise siehe Aushang
- Individuelle Nutzung von Gemeinschaftsräumen Kosten entsprechend der
Inanspruchnahme

¹ Diese Leistung wird von der Service GmbH, Johannesstr. 7, 35390 Gießen erbracht und in Rechnung gestellt.

² Der Preis gilt je angefangene 15 Minuten und entspricht somit einem Stundenpreis von 20,00 €.

Grundleistungen die mit dem monatlichen Entgelt abgegolten sind

Überlassung des Appartements mit folgenden Ausstattungsmerkmalen:

- Hochwertige Einbauküche mit Cerankochfeld
Kühlschrank/Gefrierschrank
Spülmaschine
Küche mit Außenfenster, somit Tageslicht und Belüftung
- Großzügiger Einbauschränk in der Diele
- Sanitärbereich mit Dusche, WC
Bad mit Außenfenster, somit Tageslicht und Belüftung
Fußbodenheizung
- PVC Boden
- Antennenanschluss für Rundfunk & TV
Telefon/Internet
- Balkon/Terrasse
- Benutzung des Gemeinschaftsraumes bei den von uns angebotenen Veranstaltungen, gerne auch nach Absprache
- Benutzung der Außenanlage des Johannesstifts
- Türklingel mit Gegensprechanlage
- Reinigung der allgemeinen Flächen und des Treppenhauses im Gebäude
- Reinigung und Pflege der Außenanlage
- Winterdienst
- Die Umlage der allgemeinen Nebenkosten ist im Mietpreis bereits enthalten

Betreuung

- Eine Ansprechperson ist für Sie vorhanden

Sicherheit und Pflege

- Bereitstellung Hausnotruf
- Vermittlung eines ambulanten Pflegedienstes
- Vermittlung von Hausärzten
- Vorrecht auf Aufnahme in ein Pflegeappartement

Zusätzliche Serviceleistungen

- Kleine Hilfen durch Empfang und Verwaltung
- Kleine Hilfen durch Handwerker
- Teilnahme an Gottesdiensten und Andachten im Johannesstift

Gesellschaft für diakonische Altenhilfe Gießen
und Linden gGmbH

Christa Hofmann-Bremer

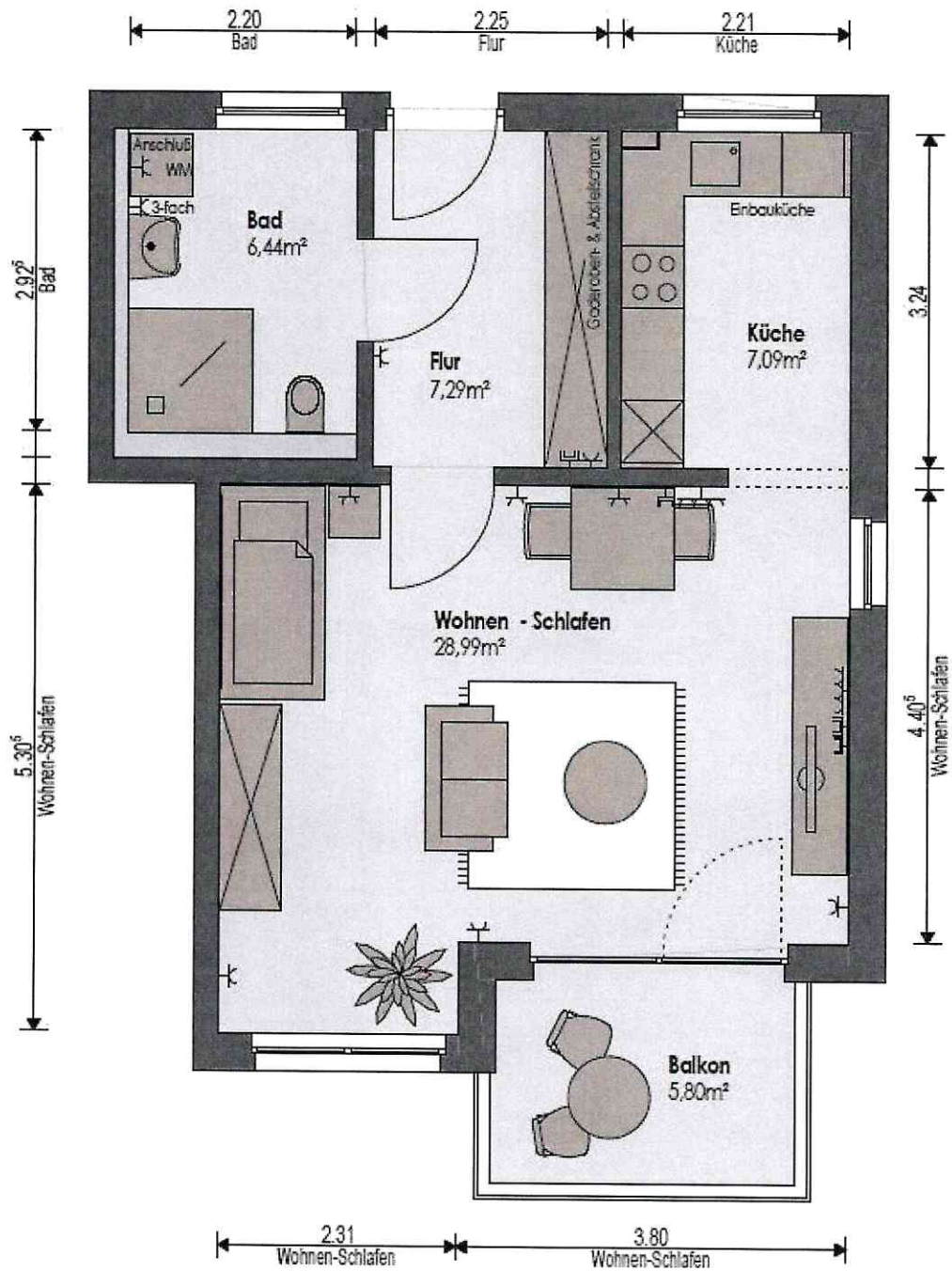
Einrichtungsleitung und Geschäftsführerin

Johannesstraße 7

35390 Gießen

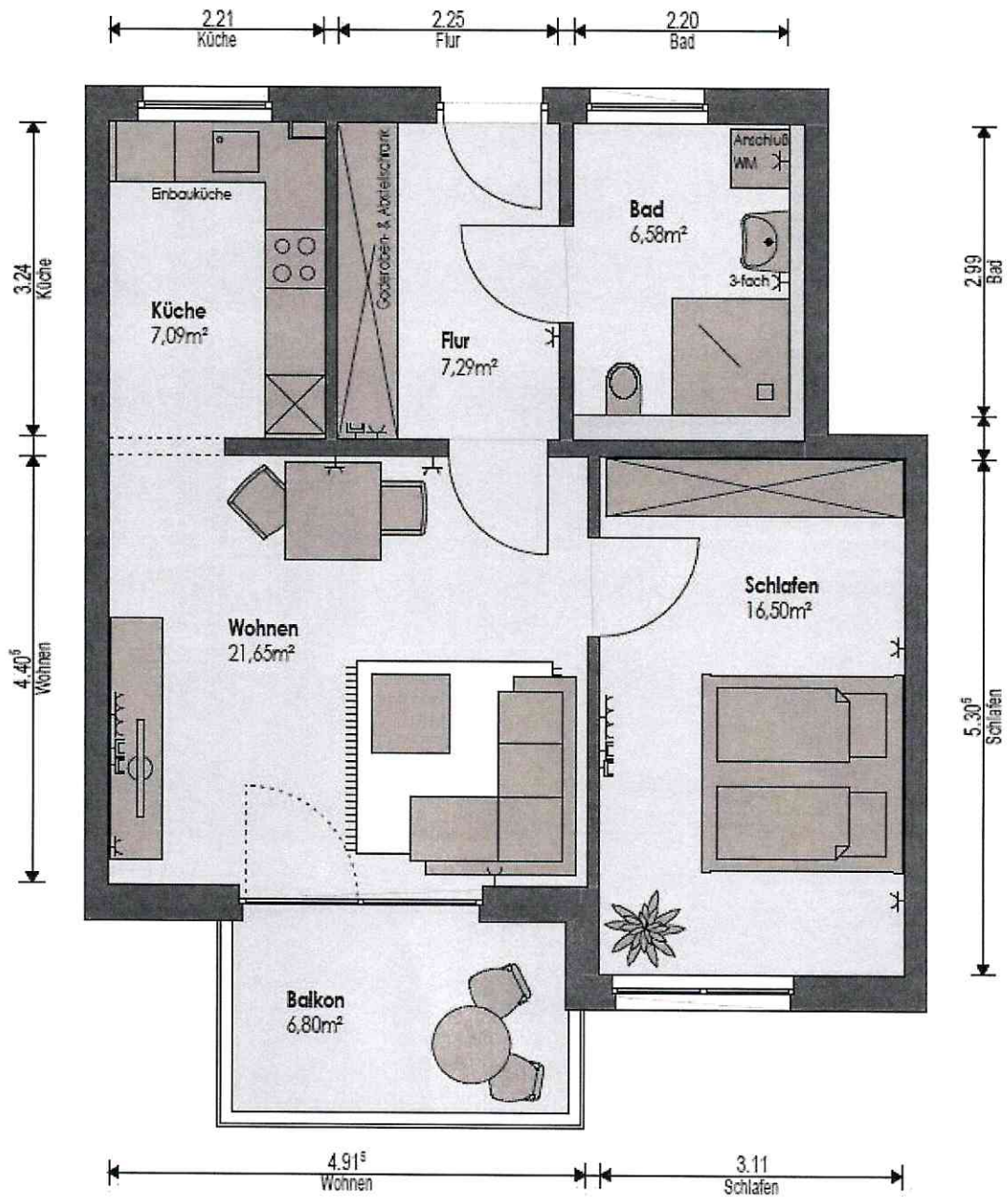
Tel. 0641 97550-1155

NEUBAU SENIORENWOHNUNGEN MAIGASSE



Einzelzimmerappartement (ca. 50m²)

NEUBAU SENIORENWOHNUNGEN MAIGASSE



Doppelzimmerappartement (ca. 60m²)

Diakonie 

Gesellschaft für diakonische Altenhilfe Gießen und Linden gGmbH



Haben wir Ihr Interesse geweckt?

Sprechen Sie uns an. Wir vereinbaren mit Ihnen gerne ein Beratungsgespräch.

Wir bitten Sie um Verständnis, dass es zu erhöhten Wartezeiten kommen kann, da die Nachfrage sehr hoch ist.

Gesellschaft für diakonische Altenhilfe Gießen und Linden gGmbH

Christa Hofmann-Bremer

Einrichtungsleitung und Geschäftsführerin

Johannesstraße 7

35390 Gießen

Tel. 0641 97550-1155