

**Seniorenwohnungen auf dem Dachgeschoß des Johannesstifts in Gießen  
Wohnen über dem Gießener Theaterpark**

Im 5. Obergeschoß (Dachgeschoß) unseres Neubaus an der Johannesstraße in Gießen können wir 3 Seniorenwohnungen zur Vermietung anbieten.

**Beschreibung der Wohnungen:**

Alle Wohnungen sind barrierefrei und verfügen über einen Wohnraum, Schlafzimmer, Küche, Bad, Flur und einen Abstellraum. Die Wohnungen sind über einen Aufzug erreichbar, der auch von den Bewohnern des Johannesstifts genutzt wird. Die Möglichkeit, zu der Etage der Mietwohnungen zu gelangen, steht aber nur den Mietern zu. Die Wohnungen sind auch über ein Treppenhaus zu erreichen.

Alle Wohnungen haben eine Fußbodenheizung und Parkettboden, die Bäder sind gefliest.

Die Küchenräume sind mit modernen Einbauküchen ausgestattet. Die Küchen umfassen Elektroherd mit Cerankochfeld, Backofen, Dunstabzugshaube, Kühl-/Gefrierkombination und Geschirrspüler.

Die hellen, lichtdurchfluteten Wohnzimmer haben eine großzügige Glasschiebetür (ca. 300 cm breit, bestehend aus einer Schiebetür und einem feststehenden Element) zur eigenen Terrasse.

Die Bäder sind mit hochwertigen Sanitäröbekten und einem in die Wand eingelassenen Einbauspiegelschrank ausgestattet. Die bodengleichen Duschen (130 x 110 cm Grundfläche) haben eine Rinnenentwässerung und eine Seite mit einer feststehenden Glasabtrennung. Zusätzlich zur Fußbodenheizung besitzen die Bäder einen Badhandtuch-Heizkörper. Die Bäder in den Wohnungen 1 und 3 haben zur Belüftung ein Außenfenster, das Bad in der Wohnung 2 hat eine elektrisch bedienbare Lichtkuppel.

Im Flurbereich hat jede Wohnung einen individuell angepassten Einbaudielschrank mit 2 Schiebetüren (davon 1 Schiebetür als Spiegel). Im Flur befindet sich die Gegensprechanlage zur Hof-Eingangstür mit einer Kamera.

Jede Wohnung hat eine eigene Terrasse mit einer Markise (Größe der Markisen in Wohnungen 1 und 2 = 300 x 400 cm, in Wohnung 2 = 250 x 350 cm).

**Wohnungsgrößen und Lage:**

Wohnung 1, Lage zum Theaterpark/Johanneskirche, ca. 79 m<sup>2</sup> Wohnfläche und ca. 32 m<sup>2</sup> Terrasse

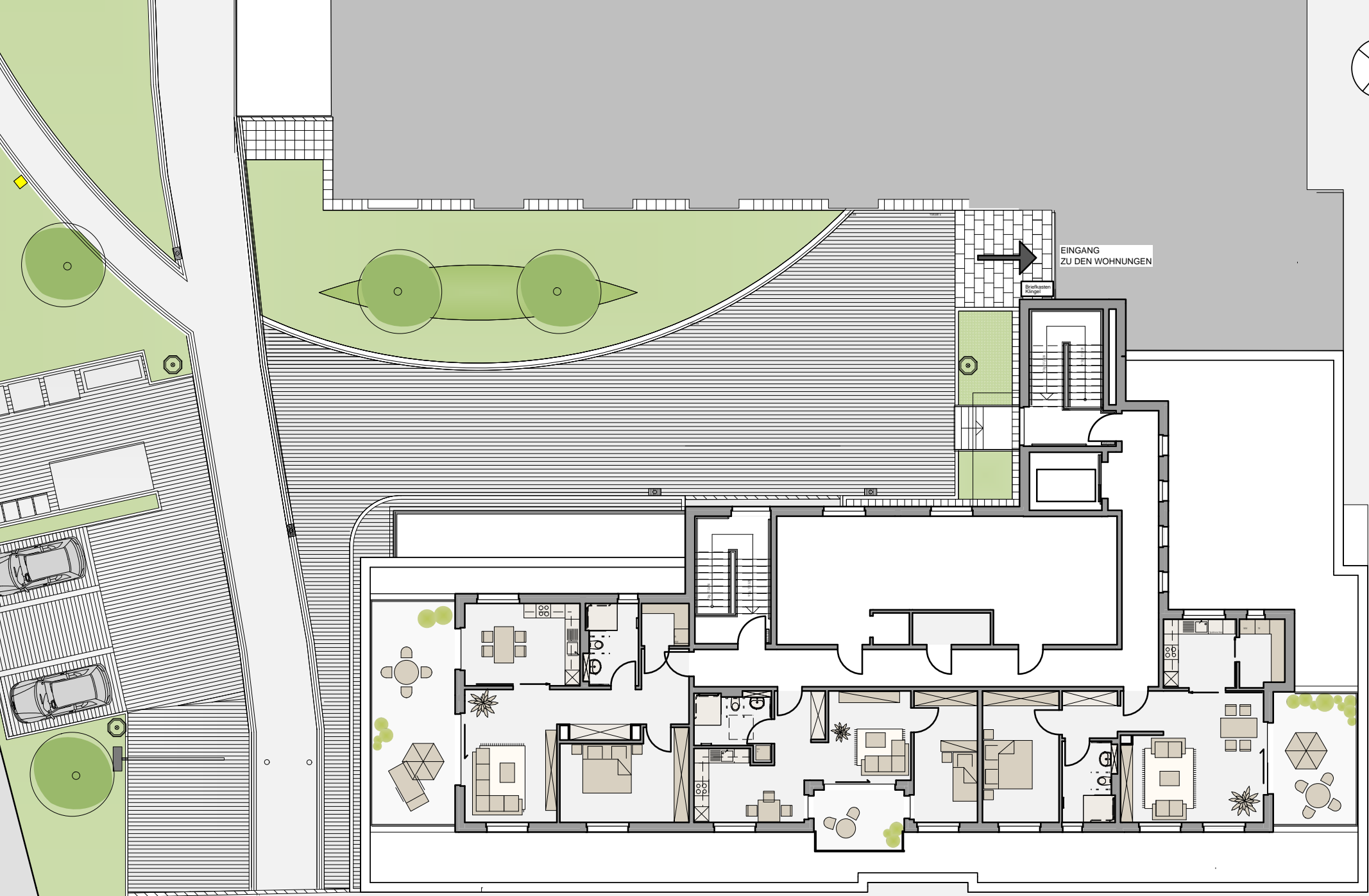
Wohnung 2, Lage zum Theaterpark, ca. 57 m<sup>2</sup> Wohnfläche und ca. 9 m<sup>2</sup> Terrasse

Wohnung 3, Lage zum Theaterpark/Ecke Sparkasse Gießen, ca. 74 m<sup>2</sup> Wohnfläche und ca. 19 m<sup>2</sup> Terrasse

**Preise:**

Wohnung 1	1.500,00 €/je Monat
Wohnung 2	960,00 €/je Monat
Wohnung 3	1.325,00 €/je Monat

(alle umlagefähigen Nebenkosten außer Strom, Wasser, Fernwärme, sind darin bereits enthalten)

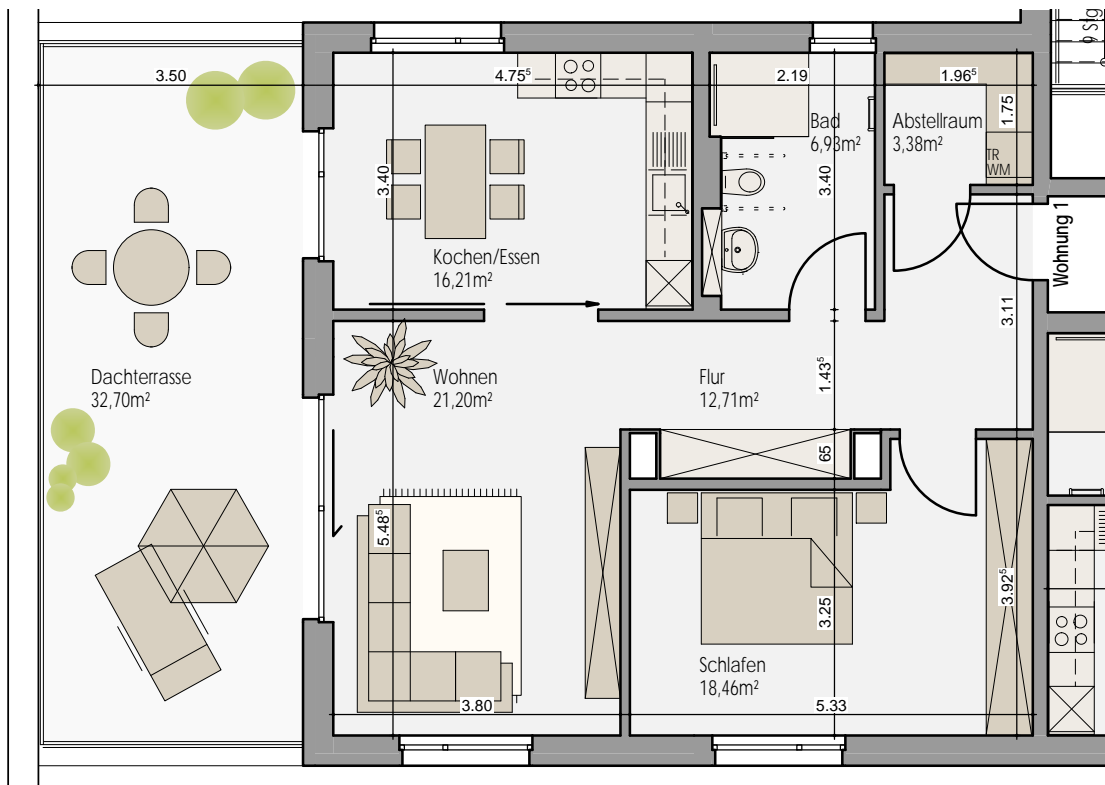
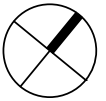


EINGANG  
ZU DEN WOHNUNGEN

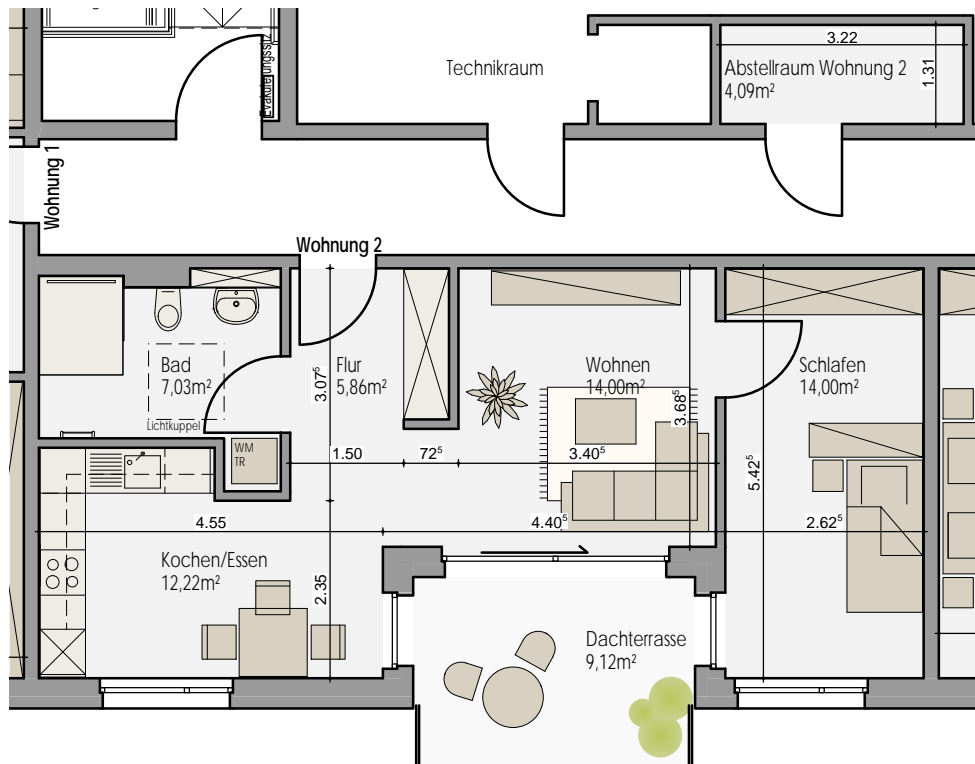
Brickkasten  
Klingel

Johannesstraße

ÜBERSICHTSPLAN



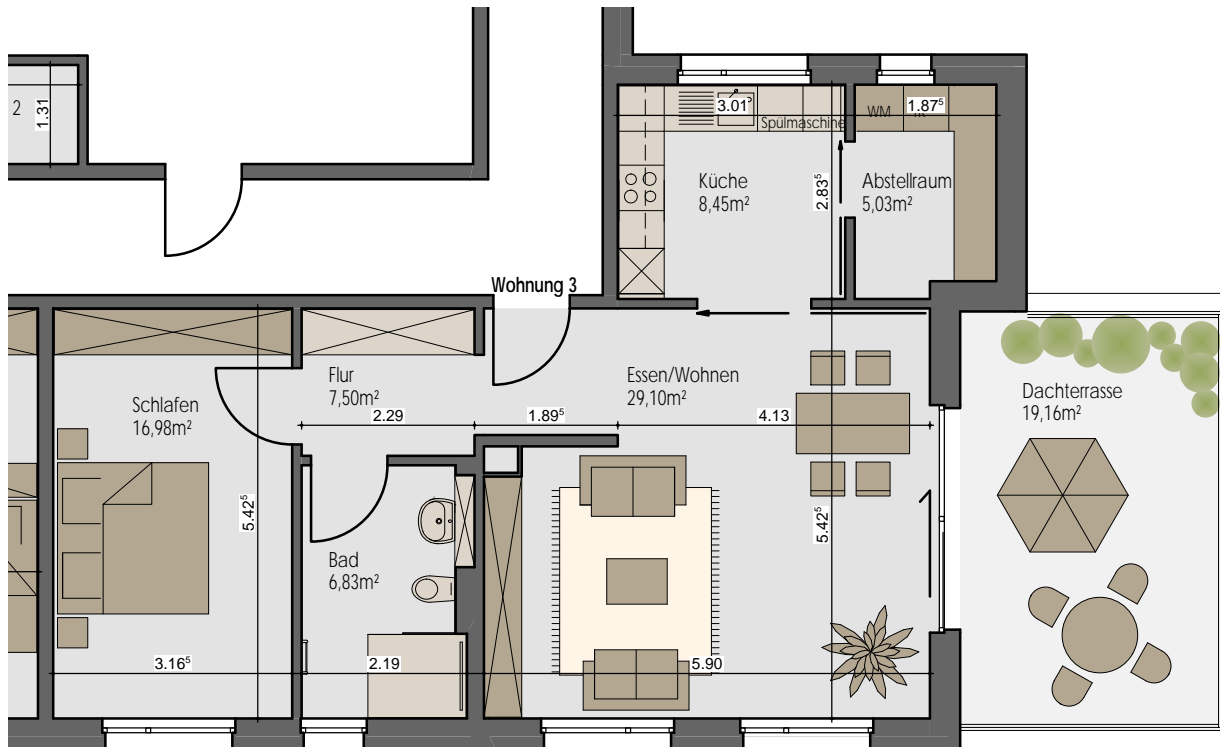
GRUNDRISS WOHNUNG 1



GRUNDRISS WOHNUNG 2

Die angegebenen Maße sind Rohbaumaße ohne Abzug von Putz!

Die Fläche der Dachterrassen ist die tatsächliche Fläche, nicht die berechnete Fläche in der Wohnfläche.



### GRUNDRISS WOHNUNG 3

Die angegebenen Maße sind Rohbaumaße ohne Abzug von Putz!

Die Fläche der Dachterrassen ist die tatsächliche Fläche, nicht die berechnete Fläche in der Wohnfläche.